

OPATŘENÍ 2 - ÚPRAVA ÚT PRO OSAZENÍ REKUPERACE

LEGENDA:

- V UČEBNÁCH S NAVRŽENOU REKUPERACÍ BUDOU DEMONTOVÁNY STÁVAJÍCÍ OTOPNÁ TĚLESA V MÍSTĚ VZT ROZVODŮ V PARAPETECH
- PŘÍVODY K RUŠENÝM OTO BUDOU ZASLEPENY U STOUPACÍHO POTRUBÍ
- SNÍŽENÍ TEPELNÉHO VÝKONU OT V UČEBNÁCH JE DOSTATEČNĚ KOMPENZOVÁNO ZATEPLENÍM VNĚJŠÍCH STĚN UČEBEN A VÝMĚNOU OKEN, VIZ PŘÍLOHA TZ

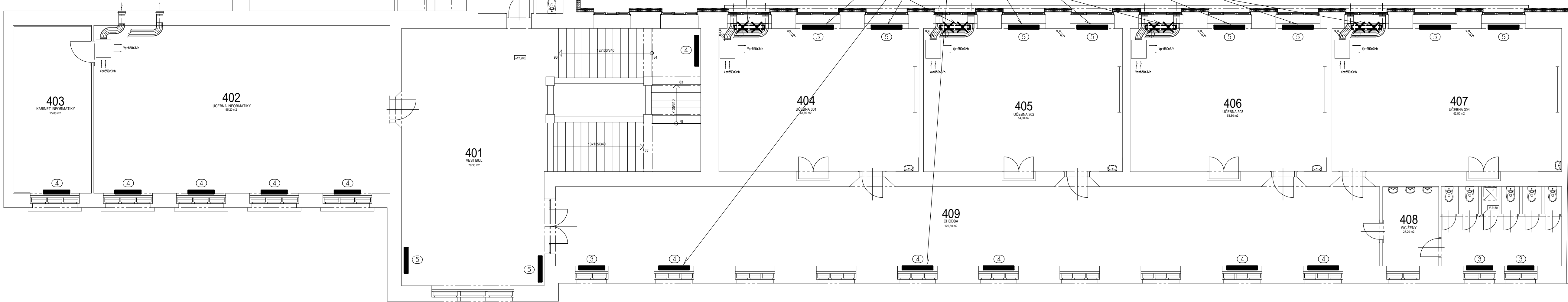
 RUŠENÉ OTOPNÉ TĚLESO

OPATŘENÍ 1 - REGULACE SYTÉMU ÚT

LEGENDA:

- STÁVAJÍCÍ OTOPNÁ TĚLESA JSOU ČLÁNKOVÁ LITINOVÁ
- U OTOPNÝCH TĚLES BUDE PROVEDENO PŘENASTAVENÍ SPODNÍCH VENTILŮ TERMOSTATICKÝCH HLAVIC S OHLEDEM NA ZMĚNU PRŮTOKU PO ZATEPLENÍ OBJEKTU
- ROZVODY TOPNÉ VODY JSOU OCELOVÉ S NÁTĚREM

 STÁVAJÍCÍ OTOPNÉ TĚLESO S HODNOTOU PŘENASTAVENÍ SPODNÍHO VENTILU



LEGENDA MÍSTNOSTÍ

ČÍSLO MÍSTNOSTI	ÚČEL MÍSTNOSTI	PLOCHA (m ²)	POZNÁMKA
401	VESTIBUL	70,30	SV 5280
402	UČEBNA INFORMATIKY	95,20	SV 3930
403	KABINET INFORMATIKY	25,00	SV 3930
404	UČEBNA 301	54,90	SV 3780
405	UČEBNA 302	54,60	SV 3780
406	UČEBNA 303	53,80	SV 3780
407	UČEBNA 304	62,80	SV 3780
408	WC ŽENY	27,20	SV 3860
409	CHODBA	125,50	SV 3860
410	WC MUŽI	29,60	SV 3730
411	CHODBA	27,00	SV 2680
412	VÝTVARNÁ VÝCHOVA	40,10	SV 2680
413	HUDEBNÍ VÝCHOVA	27,70	SV 2680
414	KROV		

PROJEKT - SERVIS *Ing.Stojan STAVEBNÍ PROJEKCE*

INVESTOR	Gymnázium Brno, Slovanské náměstí 7, Brno			KONTOLOVAL	ing.Stojan Z.
MÍSTO STAVBY	Slovanské náměstí 7, Brno	OKRES	Brno - Královo Pole	ODP. PROJEKTANT	ing.Mrňák R.
STAVBA	Realizace energeticky úsporných opatření v rámci investičního záměru, Gymnázium Slovanské nám. 7, Brno			VYPRACOVAL	ing.Mrňák R.
CÁST DOK	Vytápění			ZAKÁZKOVÉ ČÍSLO	540-14TP
VÝKRES	Půdorys 4.NP			STUP.DOKUMENT.	Technická pomoc
				DATUM	03.2014
				MERÍTKO	1 : 100
				CÁST DOKUMENTACE	C.PRÍLOHY
				Vytápění	6